

Energie für Regionen.

Wir bei Mark-E wissen, was Menschen von einem modernen Energiedienstleister erwarten. Und das seit über 100 Jahren.

Mark-E gehört zur ENERVIE Unternehmensgruppe und zählt zu den größten Energiedienstleistungsunternehmen in Nordrhein-Westfalen. Vom Haus mit Garten bis zum Gewerbegebiet – wir beliefern über 500.000 Menschen in der Märkischen Region und darüber hinaus mit Strom, Gas, Wärme, Trinkwasser und energie-

nahen Dienstleistungen. Dabei setzen wir auf eine klimafreundliche und energieeffiziente Stromerzeugung in eigenen Kraftwerken und handeln auch mit Energie.

Mehr Tipps.

Viele weitere Informationen zum Klimaschutz und Energiesparen erhalten Sie unter www.mark-e.de oder in unseren Mark-E Foren in Hagen, Altena, Halver, Herdecke, Meinerzhagen, Plettenberg und Werdohl.

Mark-E
Aktiengesellschaft
Körnerstraße 40
58095 Hagen
www.mark-e.de

Kostenfreie Service-Hotlines:

Telefon 0 800.123 1000
Telefax 0 800.123 1001

privatkunden@mark-e.de



CO₂ raus, Förderung rein.

Unsere KlimaFair-Förderung 2011.

> Enervie Gruppe

mark 

Energie, die bewegt.



> Enervie Gruppe

mark 

Energie, die bewegt.

CO₂ die Tür weisen und die Kasse klingelt.

Auf allen Seiten ein sattes Plus – das erreichen Sie mit unserer KlimaFair-Förderung. Diese ist speziell für Kunden, die KlimaFair Strom oder Gas nutzen. Sie schonen damit die Umwelt doppelt:

1. Durch die Öko-Energie im KlimaFair-Tarif: Sie ist CO₂-frei bzw. -neutral.
2. Durch unsere Unterstützung beim Sparen von Energie und CO₂.

Dabei klingelt es zusätzlich in Ihrer Haushaltskasse: Unsere KlimaFair-Tarife sind

günstiger als viele Grundversorgungstarife. So sparen Sie mit Ihrem Strom- oder Gastarif und mithilfe der Förderung. Profitieren kann jeder, denn wir fördern effiziente Haushaltsgeräte, Beiträge zur effizienten Wärmeversorgung sowie Elektromobilität.

Klimaschutz ist uns etwas wert. Insgesamt 400.000 Euro umfasst unser Fördertopf für Ihr Engagement in Sachen Umweltschutz.

75 Euro Zuschuss für energieeffiziente Haushaltsgeräte.

Bis zu 500 Euro Zuschuss für Heiztechnik machen das Modernisieren günstiger – und der Energieverbrauch reduziert sich dauerhaft.

Bis zu 1.000 Euro Zuschuss für Elektro-Mobilität – Schluss mit den Abgasen.

Zwei Klimaschützer für zu Hause.

KlimaFair Strom

Ein „Öko“ mit Brief und Siegel ist unser KlimaFair Strom. Dabei ist er günstiger als viele Grundversorgungstarife. KlimaFair Strom stammt aus norwegischen Wasserkraftwerken. Er ist mit dem ok-power-Siegel ausgezeichnet, das von der Umweltorganisation WWF, der Verbraucherzentrale NRW und dem Öko-Institut entwickelt wurde. Mit unserem „Öko“ kommt Ihnen CO₂ nicht mehr über die Schwelle. Dafür klingelt's, wenn es um unsere Förderung geht.

KlimaFair Gas (nur in Hagen)

Gas mit „Schutzfaktor“ erhalten Sie im KlimaFair Gastarif. Und so funktioniert's: Sie verbrauchen Gas und stoßen CO₂ aus. An anderen Stellen auf der Welt sorgen wir dafür, dass die gleiche Menge CO₂ gespart wird. Denn Projekte, die Emissionen eindämmen, sind fest im Gastarif verankert. Dass wir dabei auf hohe, international anerkannte Standards setzen, ist selbstverständlich. Was Sie davon haben? Null CO₂ und zusätzlich die Möglichkeit, unsere Förderung zu kassieren.

Fördervoraussetzung: KlimaFair-Tarif.

Klima schützen – aber richtig. Deshalb fördern wir nur Kunden, die einen unserer KlimaFair-Tarife haben.



Mit Energie haushalten.

Kühlschrank, Waschmaschine und Co. sind unverzichtbare Helfer. Zusammen sind sie für ein Drittel des privaten Stromverbrauchs verantwortlich – Neugeräte sind deutlich sparsamer.

Klimaerwärmung? Abkühlen!

Kühl- und Gefriergeräte

Sicher, so ein alter Kühl- oder Gefrierschrank ist schon ein Schätzchen. Aber leider auch gefräßig, wenn es um den Stromverbrauch geht. Bis zu 20 % des Stromverbrauchs im Haushalt gehen auf das Konto veralteter Kühl- bzw. Gefriergeräte. Neue Geräte mit dem Energielabel A++ brauchen bis zu 45 % weniger Energie. Für CO₂ gilt dann: „Wir müssen leider draußen bleiben.“

Dafür klingelt es in der Haushaltskasse: Rund 38 Euro Stromkosten jährlich kann „Otto Normalverbraucher“ dabei sparen. Beim Abschied vom alten Gerät legen wir noch 75 Euro Förderung drauf.

Förderung: 75 Euro für neue Kühl-, Gefriergeräte und Kühl-Gefrierkombinationen mit Energielabel A+ oder besser.

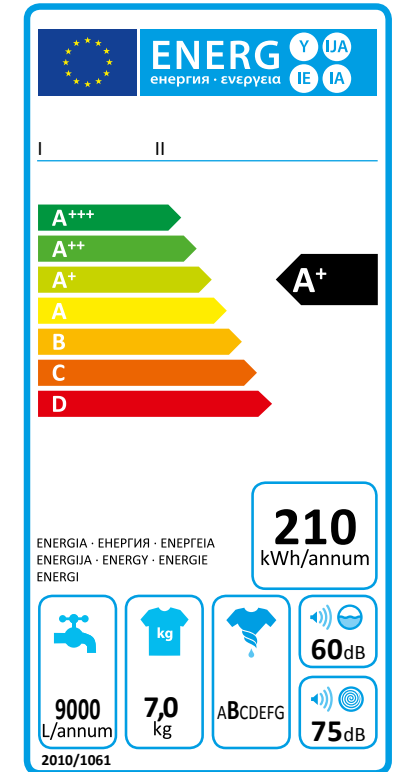
Glanzleistungen.

Waschmaschinen und Geschirrspüler

Sie sorgen für weiße Wäsche und glänzendes Geschirr und häufig auch für einen Stromverbrauch, der sich gewaschen hat. Dabei wäre weniger Verbrauch machbar. Effiziente Wasch- und Spülmaschinen (Label A oder besser) bieten dazu noch deutlich mehr Leistung und Komfort.

Sparen Sie bis zu 30 % Energie und jede Menge Wasser, indem Sie bei der Neuananschaffung auf das Energielabel achten. Als KlimaFair-Kunde können Sie von uns noch 75 Euro dazubekommen.

Förderung: 75 Euro für neue Waschmaschinen und Geschirrspüler mit Energielabel A oder besser.



Heizkosten? Im Keller!

Wärmepumpe

Was macht eine Wärmepumpe? Sie pumpt die Wärme aus dem Boden, aus der Luft oder aus dem Grundwasser und verdichtet sie. Dafür braucht sie Strom – sonst nichts. So lassen sich 50 % der Heizkosten sparen und die wohlige Wärme daheim genießen. Zusätzlichen Schutz für das Klima bringt die Wärmepumpe bei Betrieb mit Öko-Strom. Unseren KlimaFair-Kunden winkt daher eine Förderung für die Wärmepumpe.

Förderung: 350 Euro (nur Neuanlagen)

Sonnenkollektoren

Da scheint die Sonne gratis und kaum jemand nutzt sie. Das können Sie ändern: mit einer thermischen Solaranlage. Sie sorgt für warmes Wasser und kann sogar die Heizung unterstützen. Sie ist ganz einfach errichtet. Oft ist schon nach einem Tag alles auf dem Dach und 60 % der Kosten für Warmwasser sind plötzlich ausgeflogen. Und immer wenn die Sonne lacht, lacht auch Ihr Geldbeutel.

Förderung: 350 Euro (nur Neuanlagen)

Mit moderner Technik Energie sparen. Mehr als ein Drittel der Energie wird in Deutschland für das Heizen verbraucht, weil vier von fünf Heizungen veraltet sind. Modernisierungen mit effizienten Wärmepumpen oder solarthermischen Anlagen sparen fossile Energie ein und senken den Ausstoß von CO₂.

Ihr Haus treibt's zu bunt?

Thermografie

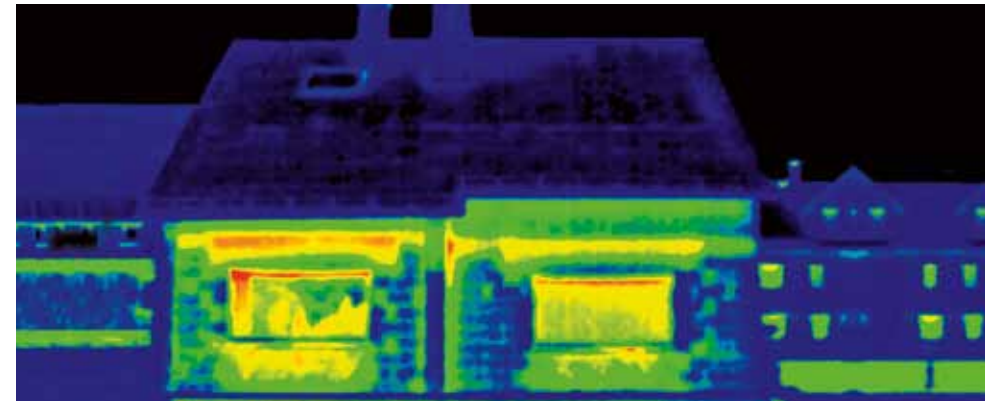
Im Haus ist es kühl, obwohl Sie tüchtig heizen? Und Sie wissen nicht, woran das liegt? Aufschluss geben Wärmebildaufnahmen. Sie machen sichtbar, was das bloße Auge nicht erkennen kann: an welchen Stellen des Hauses Wärme besonders stark entweicht. Dies geschieht mithilfe einer Infrarotkamera, die die Wärmestrahlung des Gebäudes aufnimmt. So kommen Sie „Wärmelecks“ auf die

Spur. Das ist die Voraussetzung, um Maßnahmen zu planen, die den Energieverlust eindämmen. Decken Sie jetzt mit unserer Hilfe die Schwachstellen Ihres Hauses auf und sparen Sie bares Geld. Bei Ein- und Zweifamilienhäusern mit bis zu drei Wohneinheiten nehmen wir bis zu zehn Wärmebilder auf und werten diese aus.

Förderung: 75 Euro

Interessiert?

Rufen Sie uns einfach an oder besuchen Sie uns. Wir vereinbaren mit Ihnen einen Termin und ein kompetentes Partnerunternehmen kommt dann zu Ihnen.



Mit Strom unterwegs.

Elektro-Fahrrad

Elektro-Fahrräder sind mit Akkus ausgestattet und fahren sich zunächst wie ein ganz normales Fahrrad: Wer vorankommen will, muss in die Pedale treten. Was ist daran neu? Sie können den eingebauten Motor hinzuschalten und schon fällt das Treten leichter. So können Sie leicht Berge erklimmen, die Sie vorher gemieden haben, und auch Gegenwind ist kein Problem mehr. Und wenn Sie angekommen sind, laden Sie die Akkus einfach an einer herkömmlichen Steckdose wieder auf und weiter geht's! Das ist Fahrradspaß pur.

Förderung: 10% der Kaufsumme, max. 200 Euro (nur Neufahrzeuge)

Elektro-Roller

Optisch sieht er genauso wie seine „Artgenossen“ aus. Doch der Dreh am Gasgriff entlarvt ihn: Fast lautlos beschleunigt er. Statt eines lärmenden Kolbens trägt der Elektro-Roller im Herzen einen kleinen Elektro-Motor. Das ist gut für Ohren und Umwelt. Sie stoßen während der Fahrt keine Schadstoffe aus. Mit Öko-Strom geladen sind sie sogar ganz und gar frei von Emissionen. Den Treibstoff haben KlimaFair Strom-Kunden übrigens immer zu Hause: Er kommt einfach aus der heimischen Steckdose. Das ist umweltfreundlich und bequem. Braucht es da noch mehr? Etwas geht noch, meinen wir: Wer CO₂ auch aus der Garage verbannt, hat Förderung verdient.

Förderung: 10% der Kaufsumme, max. 300 Euro (nur Neufahrzeuge)

Einmal vollladen, bitte.

Elektro-Auto

„Akkupack statt Motorblock“ ist nur Zukunftsmusik? Mitnichten! Das Zeitalter der Elektro-Autos hat zwar gerade erst begonnen, aber es entwickelt sich rasant. Allorts werden Ladestationen eingerichtet. Immer mehr Hersteller bringen neue Modelle auf den Markt.

Seien Sie von Anfang an dabei. Werden Sie mobil ohne Sprit, Ölwechsel und Abgase. Dabei brauchen Sie noch nicht einmal zu schleichen, um auf leisen Sohlen unterwegs zu sein. Elektro-Motoren surren

auch bei Vollgas leise vor sich hin. Bis zu 100 Kilometer lassen sich so zurücklegen: absolut ausreichend für die tägliche Fahrt zur Arbeit. Getankt wird dann nachts an der Steckdose, zum Beispiel KlimaFair Strom. Denn damit fahren Sie nicht nur sehr klimafreundlich, sondern auch günstiger: Den Neukauf reiner Elektro-Autos (ohne zusätzlichen Benzinmotor) fördern wir!

Förderung: 10% der Kaufsumme, max. 1.000 Euro (nur Neufahrzeuge)

E-Mobility steht für Elektro-Mobilität und ist eine besonders effiziente und leise Form der Fortbewegung. Denn hierbei wird der fahrbare Untersatz, egal ob Auto, Roller oder Fahrrad, mit elektrischer Energie angetrieben. Und mit Öko-Strom wird der CO₂-Ausstoß deutlich verringert. Das schützt unsere Umwelt.



Schlauer Anschluss.

Fernwärme (für Herdecke und Hagen)

Wird Strom in Kraftwerken erzeugt, entsteht Wärme. Dieses „Nebenprodukt“ bleibt oft ungenutzt. Schade, denn diese Wärme kann weiterverwendet werden, zum Beispiel für die Heizung. Das erhöht die Effizienz des im Kraftwerk eingesetzten Brennstoffes, denn er wird mehrfach genutzt. Kraft-Wärme-Kopplung nennt sich dieses Prinzip. Bei Fernwärme wird die Abwärme der Kraftwerke über Rohre direkt in die Häuser der Umgebung geleitet. Und schon wird's in den eigenen vier Wänden schön warm.

Der Vorteil für Hausbesitzer: Bei Anschluss an ein Fernwärmenetz benötigen Sie in Ihrem Haus weder eine eigene Heizung noch einen Schornstein. Das spart Investitionen, Wartung und den Schornsteinfeger. Übrigens: Wenn Sie ein Haus neu bauen, müssen Sie die Auflagen des Erneuerbare-Energien-Wärmegesetzes erfüllen. Fernwärme wird gern gesehen, weil sie umweltfreundlich ist. Bereits 14 % der deutschen Haushalte setzen darauf.

Förderung: 500 Euro für einen Neuanschluss

Informieren und beantragen.

So einfach gibt's die Förderung:

1. KlimaFair-Kunde sein oder werden und für mindestens ein Jahr bleiben.
2. Maßnahme beauftragen und abwickeln bzw. neues Haushaltsgerät oder Elektrofahrzeug kaufen.
3. Rechnung in einem Mark-E Forum einreichen und Förderantrag stellen.
4. Die Förderung erfolgt als Gutschrift auf das Vertragskonto (sofern der Förderpotf nicht ausgeschöpft ist).

Die genauen Förderbedingungen erhalten Sie unter www.mark-e.de oder in jedem Mark-E Forum. Es gibt nur eine Förderung pro Kunde. Kunden aus Schalksmühle werden über die KlimaFair-Förderung unseres Kooperationspartners Stadtwerke Lüdenscheid gefördert.



FERNWÄRME

> Energie Gruppe
mark e
Energie, die bewegt.

KlimaFair-Förderung 2011

Ich beantrage die KlimaFair-Förderung für die folgende Maßnahme (bitte nur eine Maßnahme auswählen):

	Förderbetrag	Förderbetrag	Förderbetrag
Haushaltsgerät		Heiztechnik	
<input type="checkbox"/> Kühlgerät, mind. A+	75 Euro	<input type="checkbox"/> Wärmepumpe	350 Euro
<input type="checkbox"/> Gefriergerät, mind. A+	75 Euro	<input type="checkbox"/> Solarthermie	350 Euro
<input type="checkbox"/> Kühl-/Gefrierkombination, mind. A+	75 Euro	<input type="checkbox"/> Erdgas-Brennwerttechnik	350 Euro
<input type="checkbox"/> Kühl-/Gefrierkombination, mind. A	75 Euro	<input type="checkbox"/> Umstellung auf Erdgas	500 Euro
<input type="checkbox"/> Geschirrspülmaschine, mind. A	75 Euro	<input type="checkbox"/> Neuanschluss Fernwärme Hagen	500 Euro
<input type="checkbox"/> Waschmaschine, mind. A	75 Euro	<input type="checkbox"/> Neuanschluss Fernwärme Herdecke	500 Euro
Effizienzklasse: <input type="checkbox"/> A <input type="checkbox"/> A+ <input type="checkbox"/> A++ und besser			
E-Mobility		Rechnungsbetrag	Förderbetrag
<input type="checkbox"/> Elektro-Fahrrad		<input type="text"/>	<input type="text"/>
<input type="checkbox"/> Elektro-Roller		<input type="text"/>	<input type="text"/>
<input type="checkbox"/> Elektro-Auto		<input type="text"/>	<input type="text"/>
Gebäudedämmung		Rechnungsbetrag	Förderbetrag
<input type="checkbox"/> Dämmung Kellerdecke		<input type="text"/>	<input type="text"/>
<input type="checkbox"/> Dämmung Außenwand		<input type="text"/>	<input type="text"/>
<input type="checkbox"/> Dachdämmung		<input type="text"/>	<input type="text"/>
Sonstiges		Förderbetrag	
<input type="checkbox"/> Thermografie (Neuwagen)		75 Euro	
		350 Euro	

BEANTWORTEN