

# JUNG



## Intelligente Haussteuerung

Mehr Komfort und optimale Zukunftssicherheit für Ihr Zuhause



**KNX**<sup>®</sup>



## Das KNX-System

Lassen Sie die Zukunft bei sich einziehen

Die Aufgabe einer modernen und zukunftssicheren Gebäudetechnik ist es heute, Wohn- und Arbeitswelten intelligent zu steuern und dabei auf individuelle Gestaltungswünsche und persönliche Wohnqualität Rücksicht zu nehmen. Von Bedeutung sind dabei die Aspekte Komfort, Sicherheit, Wirtschaftlichkeit, Energieeffizienz und Repräsentation. Mit dem JUNG KNX-System ist das kein Problem, denn es bettet Ihr Haus in ein Netzwerk miteinander kommunizierender Geräte ein und regelt wie von selbst Beleuchtung, Klima, Sicherheit und Multimedia. Das optimiert ganz nebenbei auch den Energieeinsatz und senkt die Betriebskosten.



# Wenn Ihr Zuhause mitdenkt

Ein System für Sicherheit, Komfort und Energieeffizienz



## ZEITSTEUERUNG

Licht, Temperatur, Sonnenschutz und Hausgeräte automatisch steuern und günstigste Stromtarifzeiten nutzen.



## SICHERHEIT

Meldung bei Gefahr: Einbruch, Feuer, Rauch, Gas und Wasser.



## KLIMA

Prima Klima: Lüftung, Heizung und Jalousien wirken intelligent zusammen.



## BELEUCHTUNG

Das Licht individuell zur jeweiligen Situation schalten und so die richtige Stimmung schaffen.



## JALOUSIEN

Jalousien und Rollläden nach Ihren Wünschen auf- und abfahren oder automatisch in Abhängigkeit von Helligkeit, Uhrzeit und Bedarf.



## HEIZUNG

Wohlfühltemperatur und Energiesparen mit individueller Regelung für jeden Raum.



## BESCHATTUNG

Mit Wind-, Helligkeits- und Regensensoren Markisen bedarfsgerecht nutzen.



## URLAUBSSTEUERUNG

Die Anwesenheitssimulation mit zeitabhängiger Beleuchtungs- und Jalousiesteuerung lässt das Haus während Ihres Urlaubs bewohnt wirken.



## LÜFTUNGSSTEUERUNG

Mit kontrollierter Wohnraumlüftung immer frische Luft haben: Fenster und Türen automatisch öffnen und schließen oder Lüfter schalten.



## ENERGIEMANAGEMENT

Die eigenen Verbräuche visualisieren, Energieeinsparpotenziale erkennen und nutzen. Automatisch günstigste Stromtarife wählen und Heizkessel bedarfsgerecht steuern.



## VISUALISIERUNG

Beim Verlassen des Gebäudes oder vorm Zubettgehen sicherstellen, dass alle Fenster und Türen zu sowie elektrische Geräte abgeschaltet sind.



## AUDIO

Mit Multirooming in jedem Raum Ihre Lieblingsmusik hören.



## Intuitive Bedienung Multifunktionalität kinderleicht gemacht

Viele Funktionen im Haus und eine einfache, logische Bedienung schließen einander nicht aus. Durch zentrale und intuitive Bedienmöglichkeiten für einzelne Räume und das ganze Haus ist immer die optimale Funktionalität gewährleistet. Die Bewohner bzw. Nutzer, ob jung oder alt, sollen zu jeder Zeit die Möglichkeit einer individuellen, ihren Ansprüchen gemäßen Steuerung haben. Dabei darf die Technik nie übergeordnet sein, sondern muss sich den jeweiligen Bedürfnissen anpassen. Auf das JUNG KNX-System können Sie sich in dieser Hinsicht auch nach vielen Jahren noch verlassen.



# JUNG

## Beleuchtung und Jalousie Immer das passende Licht zu Ihrer Stimmung

Bereiten Sie sich und ihren Gästen zu jedem Anlass die passende Stimmung mit einer individuellen Raumbeleuchtung! Ob ein romantischer Abend zu zweit, eine Party mit Freunden, ein formelles Geschäftsessen oder nur Sie allein mit einem guten Buch – mit der automatischen Steuerung von Beleuchtung und Jalousien schaffen Sie nicht nur Atmosphäre, sondern sparen ganz nebenbei auch noch 40% bis 60% Energie\*.

\*Quelle: Energieeffizienz mit KNX und Smart Metering mit KNX, Herausgeber: KNX.org





## Raumtemperatur Behaglichkeit zum rundum Wohlfühlen

Die ideale Raumtemperatur hängt sehr vom individuellen Empfinden ab, denn mit Ihrer Wohlfühltemperatur schaffen Sie sich Behaglichkeit. Überdies sorgt die flexible Regelung von Heizung, Lüftung und Kühlung vor allem auch für ein gesundes Raumklima. Doch nicht nur das: Auch unter energiewirtschaftlichen Aspekten können Sie mit einer automatischen Klimasteuerung nur gewinnen! Denn diese erzeugt Wohlbehagen, ohne dabei z. B. ungenutzte Räume mit zu heizen oder zu kühlen. Allein mit einer automatischen Lüftungssteuerung sparen Sie beispielsweise bis zu 45 % Energie\*.

\*Quelle: Literaturübersicht: „Energieeinsparpotenzial durch moderne Elektroinstallation“, ZVEI e.V., Oktober 2007

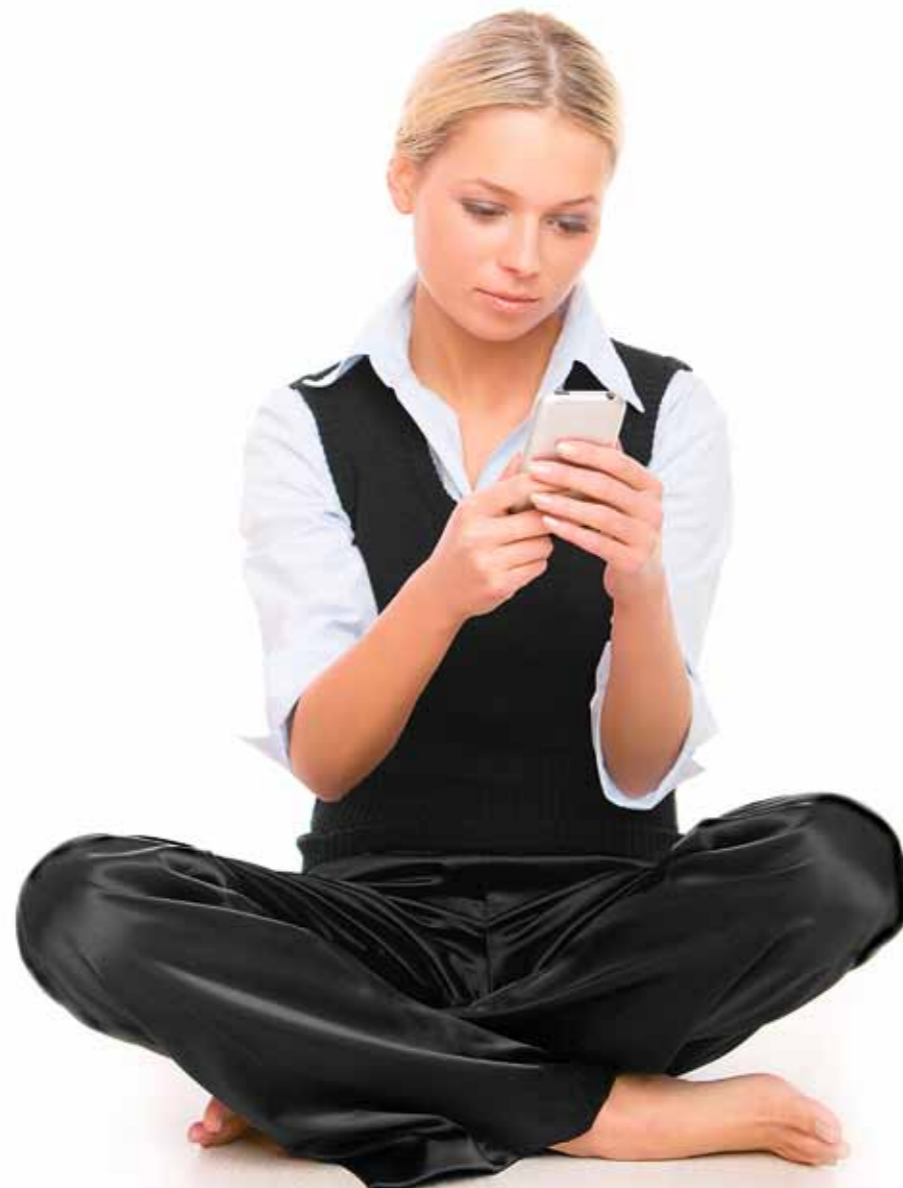


# JUNG



## JUNG App „Smart Remote“ Jetzt wird Ihre Haussteuerung mobil

Mit der App „Smart Remote“ steuern Sie komfortabel und mobil sämtliche Funktionen einer KNX-Installation – von Beleuchtung, Jalousie und Temperatur bis hin zur Multimedialanlage. Dank „Smart Remote“ machen Sie so iPhone, iPad oder iPod touch zur Fernbedienung für Ihr Zuhause!



Die App „Smart Remote“ laden Sie sich einfach kostenlos im iTunes Store herunter. Auf der JUNG Website unter [www.jung.de](http://www.jung.de) stehen Ihnen dann die „Smart Remote“-Module für die Verbindung mit Ihrer KNX-Haussteuerung und die individuelle Gestaltung der Bedienseiten zum Download zur Verfügung.



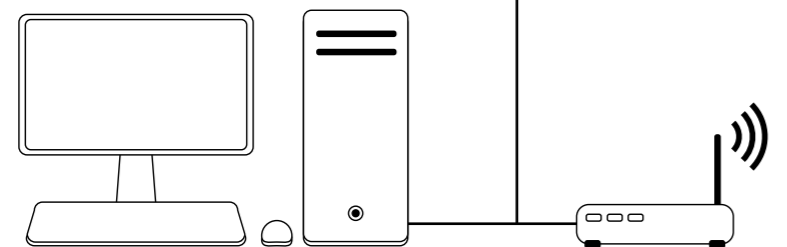
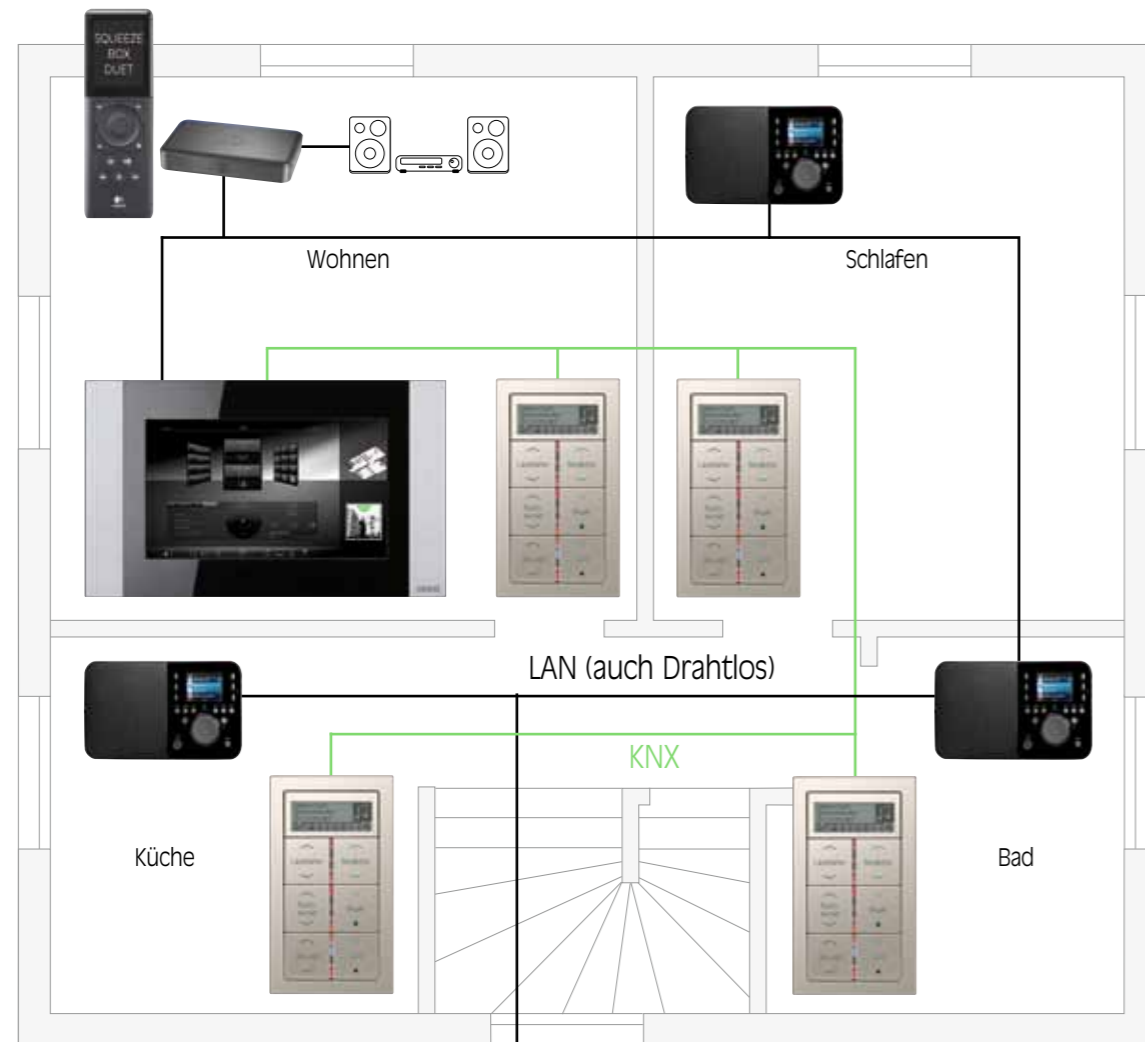
Mit der intuitiven Bedienoberfläche von „Smart Remote“ regeln Sie Raum- und Multimediafunktionen komfortabel wie nie: Die passende Lichtszene zum Dinner, die Wohlfühltemperatur im Wohnzimmer oder Ihre Lieblingsmusik – gesteuert einfach über iPad, iPhone oder iPod touch!



## Multirooming

Musik, wo auch immer sie Ihnen gefällt

Wenn Sie im Haus Multirooming nutzen möchten, dann ist die Software „Facility-Pilot“ genau das Richtige! Damit hören Sie in der Küche Radio, im Wohnzimmer ein Klassikkonzert, im Arbeitszimmer Nachrichten und im Kinderzimmer Hörspiele – so, wie es Ihnen gefällt. Und in den einzelnen Räumen verwenden Sie zur Steuerung einfach das Facility Colour Touch Panel IP oder den Raumcontroller RCD. Damit haben Sie überall die Möglichkeit, Musiktitel und Lautstärke frei zu wählen und sich natürlich auch über Display anzeigen zu lassen.



PC oder All-in-one NAS Server mit Logitech® Squeeze-Center™

Wireless Network Router

Dank der XPL-Schnittstelle in der Software Facility-Pilot können Sie die Musiksteuerung z.B. eines Logitech® Squeeze Center 7.0™ direkt mit der KNX-Welt verbinden.



## Energieeffizienz

Das zahlt sich sogar doppelt für Sie aus

Der sparsame Umgang mit Energie liegt in der Verantwortung jedes einzelnen Menschen. Dabei gilt es natürlich in erster Linie, unsere Umwelt zu schonen – aber auch unter wirtschaftlichen Aspekten gewinnt Energieeffizienz immer mehr an Bedeutung. Die Software „Facility-Pilot“ ermöglicht Ihnen deshalb ein intelligentes Energiemanagement aller Verbräuche: Denn durch eine kontinuierliche Erfassung und Visualisierung der Verbrauchswerte von Strom, Wasser, Gas etc. können die Gebäudefunktionen effektiv gesteuert, der Energieeinsatz optimiert und Betriebskosten reduziert werden. Allein durch eine solche Visualisierung erreichen Sie eine Energieeinsparung von bis zu 15%\*.

\*Quelle: Einsparpotenziale Energiemanagement, Auswertung relevanter nationaler und internationaler Studien und Expertenbefragungen, Kostenersparnis durch Visualisierung des Verbrauchs, Information: ZVEI, Januar 2010



Ihre Verbräuche von Strom, Gas, Wasser etc. können Sie sich zum Beispiel anhand von klar aufgebauten Statistiken grafisch anzeigen lassen – auch über längere Zeiträume, wie mehreren Monaten oder Jahren.



## Sicherheit

So können Sie ruhig schlafen

Um mit einem guten Gefühl das Haus verlassen zu können, ist ein intelligentes Sicherheitssystem besonders wichtig. Denn damit behalten Sie die Kontrolle, ob Fenster und Türen wirklich geschlossen sind, lassen sich Kamerabilder vom ganzen Grundstück anzeigen und Sie werden natürlich sofort alarmiert, wenn jemand versucht, bei Ihnen einzubrechen. Das komplette Alarm- und Überwachungssystem steuern Sie komfortabel über die KNX-Bedienelemente. So können Sie mit Sicherheit ruhig schlafen – auch wenn Sie nicht zu Hause sind.



## Designvielfalt

### So kommt Abwechslung ins Wohnen

Die KNX-Bedienelemente erhalten Sie in den vielfältigen JUNG Designlinien, aus denen Sie zu Ihrem Einrichtungsstil frei wählen können. Hierbei stehen die A- und CD-Programme für ein modernes Design, das den aktuellen Zeitgeist widerspiegelt. Dank der zahlreichen Farb- und Materialvarianten sowie eleganten Formen bleiben da garantiert keine Wünsche offen.



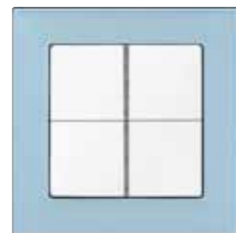
CD 500 in Alpinweiß, auch in Weiß, Lichtgrau, Grau und Schwarz erhältlich



CD plus in Alpinweiß mit Applikations-Element in Blau-Metallic, zwei weitere Farben für Rahmen und 12 weitere für Applikations-Elemente erhältlich



AS 500 in Alpinweiß, erhältlich auch in Weiß



Acreation Glasrahmen in Blaugrau, Abdeckung in Aluminium; Glasrahmen auch in Rot, Schwarz, Mattweiß, Alpinweiß und Silber (verspiegelt) erhältlich und in 3 Duroplast Varianten, Schwarz, Alpinweiß und Aluminium lackiert



A 500 in Aluminium lackiert, auch in Alpinweiß und Schwarz erhältlich

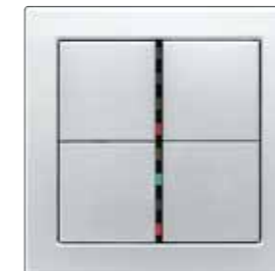


A plus in Aluminium mit Glanzchrom, Einsatz auch in Alpinweiß erhältlich, weitere Rahmen-Farben Aluminium, Blau und Anthrazit, frei kombinierbar

## Designvielfalt

### Eleganz in Form und Farbe

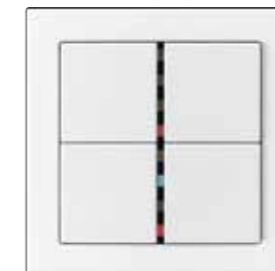
Die KNX-Komponenten der klassischen LS-Programme überzeugen durch klare Form, dezente Farben und eine zeitlose Eleganz. Das FD-design sorgt mit seiner flachen Bauform und seiner nahezu wandbündigen Montage für eine edle Optik. Beide Designlinien setzen bei der Materialwahl auf hochwertiges Echtmetall oder Kunststoff.



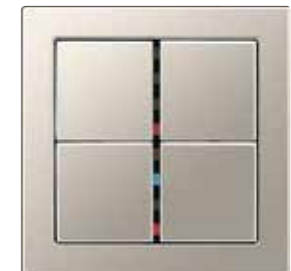
FD-design in original Aluminium



FD-design in Anthrazit, Aluminium lackiert



FD-design in Alpinweiß, auch in Weiß, Lichtgrau und Schwarz erhältlich



FD-design in original Edelstahl



LS 990 in Kunststoff Alpinweiß, erhältlich auch in Weiß, Schwarz und Lichtgrau



original Edelstahl



original Aluminium



Anthrazit, Aluminium lackiert

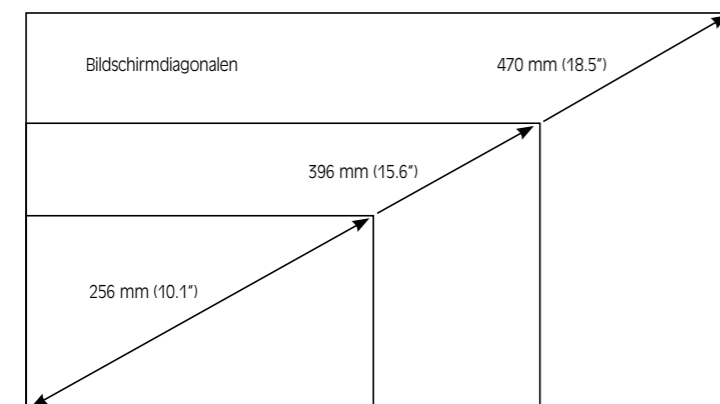


Glanzchrom, original Metall mit Chromauflage

## Displaygeräte

### Funktionsvielfalt mit intuitiver Bedienung

Mit den Smart Displays, dem Raumcontroller und dem Kompakt-Raumcontroller stehen Ihnen Displaygeräte zur komfortablen Steuerung von Haustechnik und Multimedia zur Verfügung. Die unterschiedlichen Displaygrößen richten sich nach dem jeweiligen Einsatzzweck – ob als Steuerzentrale oder kleines Raumbediengerät. Alle lassen sich intuitiv bedienen, über Touchscreen oder großflächige Tasten. Ein modernes Design mit hochwertigen Materialien ist auch hier natürlich selbstverständlich.



Für den Smart-Pilot mit integrierter Visualisierungssoftware „Facility-Pilot“ gibt es zwei verschiedene Designrahmen aus Glas mit Aluminium, entweder in Schwarz oder Alpinweiß. Drei Bildschirmgrößen stehen im Format 16:9 zur Auswahl, mit folgenden Bildschirmdiagonalen: 256 mm/10,1“ (Auflösung: WSVGA 1024 x 600 Pixel), 396,2 mm/15,6“ (Auflösung: WXGA 1366 x 768 Pixel) und 470,1 mm/18,51“ (Auflösung: WXGA 1366 x 768 Pixel).



Mit dem KNX Kompakt-Raumcontroller steuern Sie Temperatur, Beleuchtung und Jalousie komfortabel über die drei großen Bedienfelder. Das invertierte Display zeigt Ihnen die Temperatur und Funktionen an.



KNX-Raumcontroller im FD-Design in Edelstahl-Ausführung; auch erhältlich in original Aluminium, Anthrazit (Aluminium lackiert) und als Kunststoff-Ausführung in Weiß, Alpinweiß und Lichtgrau.



Das KNX Facility Colour Touch Panel IP ist ein Melde- und Bedientableau zur Regelung von Haustechnik über einen farbigen Touchscreen mit 14,5 cm Bildschirmdiagonale und einem Seitenverhältnis von 4:3. Neben seiner durchdachten Steuerungssoftware verfügt es über eine TCP/IP-Schnittstelle zum Anschluss an lokale bzw. externe Netzwerke. Designrahmen für das Panel gibt es aus Glas, Edelstahl und Aluminium.



Der Smart Pilot 9.7 verfügt über eine integrierte 1,3 Megapixel-Kamera, ein Mikrofon und einen Lautsprecher. Die Steuerung und Visualisierung der Gebäudefunktionen erfolgt über den farbigen Touchscreen mit einer Bildschirmdiagonale von 228 mm (9,7“) im Format 16:9. Die Software Facility-Pilot ist dazu bereits vorinstalliert. Elegante Designrahmen aus Glas, Aluminium oder Edelstahl stehen zur Auswahl.

# JUNG

P-KNXEVP 0311



Sie möchten Ihre KNX-Produkte individuell beschriften lassen? JUNG bietet Ihnen dazu zwei Möglichkeiten: Das Labelling-Tool für Produkte mit Beschriftungsfeld und eine hochwertige Lasergravur mit dem Laser-Tool für Produkte ohne eigenes Beschriftungsfeld. Online unter: [www.jung-beschriftungsservice.de](http://www.jung-beschriftungsservice.de)

Weitere Informationen und Bezugsquellen finden Sie im Internet unter [www.jung.de](http://www.jung.de). Im Bauherrens-service bekommen Sie dort eine Auswahl von Elektro-Installateuren in Ihrer Nähe.

JUNG Produkte erhalten Sie ausschließlich bei Ihrem Elektro-Installateur. Nach DIN VDE 0100 dürfen Einbau und Abnahme elektrischer Geräte nur durch eine Elektro-Fachkraft erfolgen.



Ausgezeichnet mit dem Prüfzeichen „Made in Germany“ vom TÜV NORD.

ALBRECHT JUNG GMBH & CO. KG  
Volmestraße 1  
58579 Schalksmühle  
Germany

Tel. +49 2355 806-0  
Fax +49 2355 806-189  
[mail.info@jung.de](mailto:mail.info@jung.de)  
[www.jung.de](http://www.jung.de)