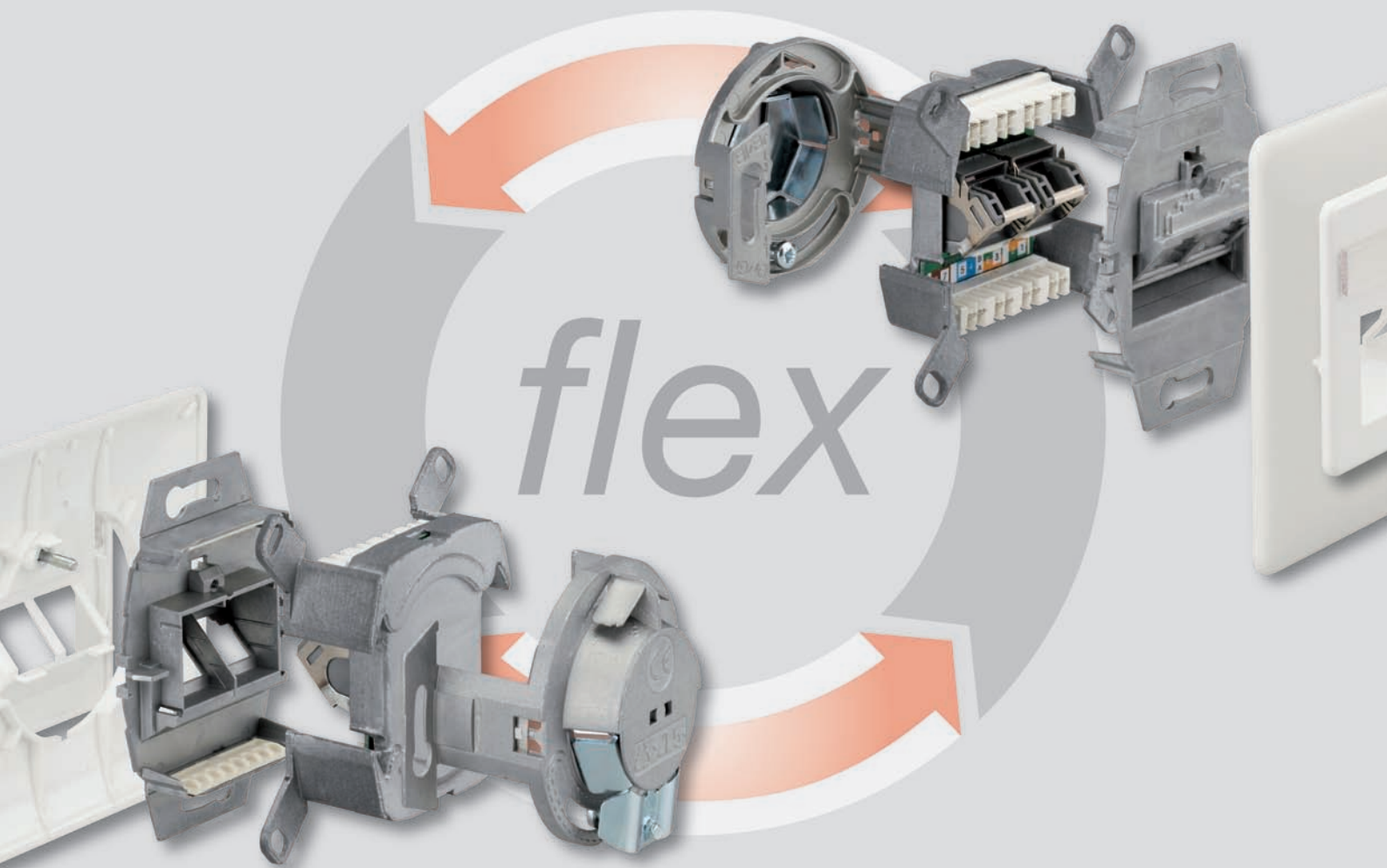


Kompakt-Universal-Anschlussdose – schnell und flexibel!



UAE-Cat.5e
UAE-Cat.6A iso



- flexible Kabelzuführung von allen Seiten, ohne Knicke
- eine Lösung für alle Installationsumgebungen
- schnelle und sichere Montage
- für Unterputz-Installationsdosen geeignet
- designfähig, passend zu Abdeckungen der Schalterindustrie
- Cat.5e und Cat.6A iso

Cat.5e



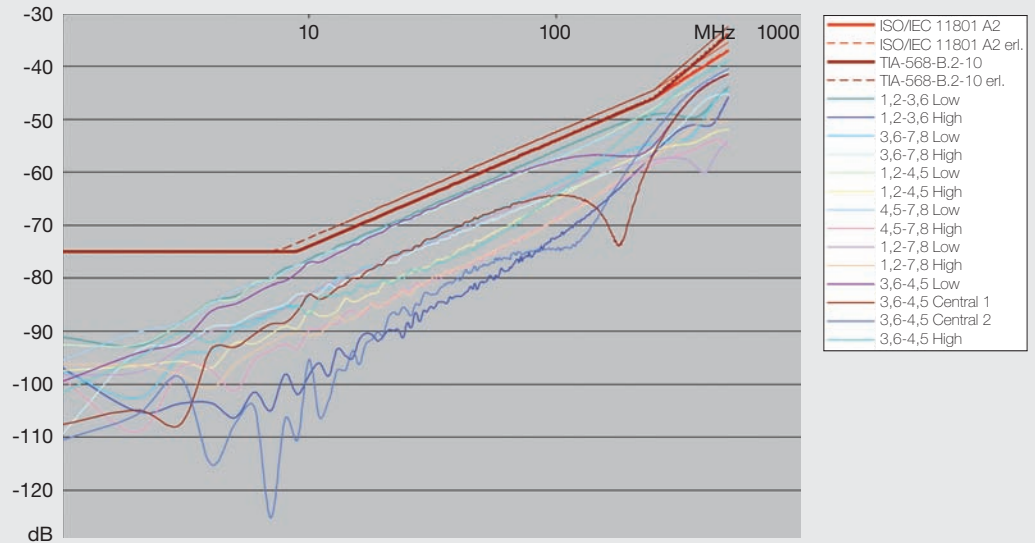
Cat.6A iso



Montagevideo



Erweitertes NEXT für 10-Gigabit-Ethernet (typische Werte gemäß ISO/IEC)

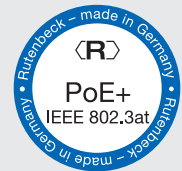


Cat.6_A, Class E_A

geschirmt,
gemäß
ISO/IEC 11801
Amendment 2



mix
+
match



- 500 MHz, geschirmt, gemäß EN 60 603-7-51:2010
- re-embedded getestet

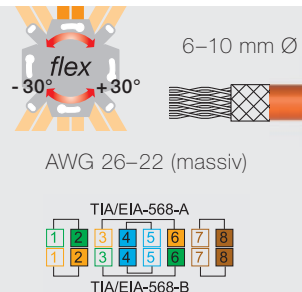
- 10 Gbit/s konform

- geeignet für Mix-and-Match-Einsatz
- freie Kabelwahl
- hohe Reserven bei ≤ 90 m Kabellänge

- geeignet für PoE+ (Power over Ethernet) gemäß IEEE 802.3at



≥ 1000 Zyklen



- kombinierbar mit Design-abdeckungen aller namhaften Schalterhersteller für 1- und 2-fach-Up-Lösungen

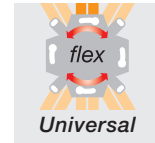
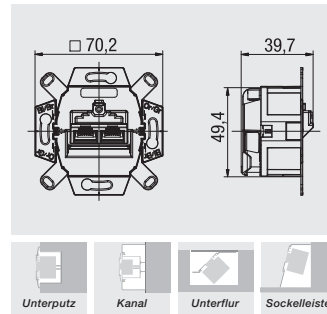
- spezielle Buchsenkonstruktion garantiert auch bei irrtümlichem Stecken eines RJ11/12-Steckers weiterhin eine sichere Datenübertragung
- mindestens 1000 Steckzyklen mit normgerechten RJ45-Steckern (250 mehr als normativ gefordert)

- universelle, flexible Kabelzuführung (+/- 30°)
- für Datenkabel mit einem Durchmesser von 6–10 mm
- Anschlusskennzeichnung A und B gemäß TIA/EIA-568-B.2
- Schirmung und Zugentlastung in einem Arbeitsgang
- Erdanschlusskontakt

- hergestellt und geprüft in Deutschland
- 15 Jahre Garantie

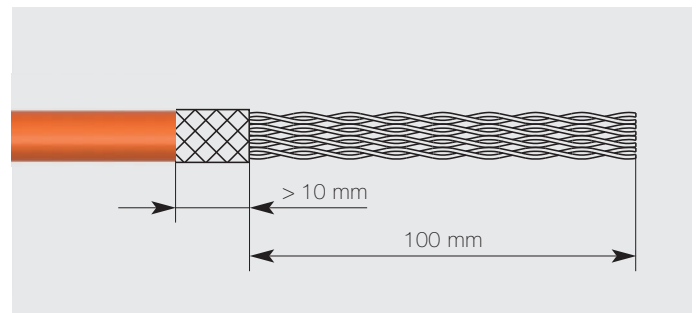
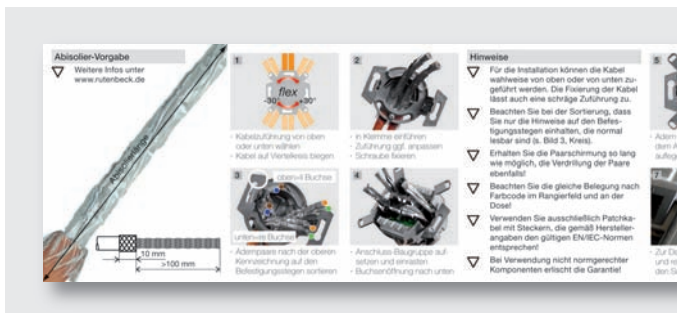
Montagevorteile

- wenige, baustellengerechte Teile
- alle Montagearbeiten praxisgerecht von vorn durchführbar
- Zinkdruckguss-Gehäuse für hohe mechanische Stabilität und optimale Schirmung
- nur ein Arbeitsgang für Zugentlastung und Schirmung
- Schnellmontage – nur eine Schraube für den gesamten Anschlussvorgang
- rastender Schnellmontage-deckel
- definierter Erdanschluss über handelsübliche Flachstecker
- geringe Einbautiefe
- abbrechbare Tragringe für Stegversion



Ob Aufputz, Unterflur oder in DIN-Installationsdosen, durch den normgerechten und universellen Aufbau kann die Kompakt-Universal-Anschlussdose in allen Installationsumgebungen eingesetzt werden.

Die Kabelzuführung ist dabei flexibel und kann an die Bedürfnisse am Einbaort angepasst werden. Die Größe der Universaldose entspricht den normativen Vorgaben und Ansprüchen für herkömmliche Up-Installationsdosen.



Verpackung

- praxisingerechte Einzelverpackung mit separatem Bereich für oberflächenempfindliche Kunststoffteile und aufgedruckter Bedienungsanleitung

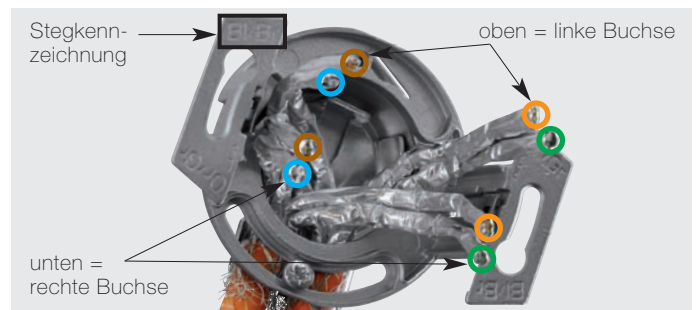
1. Arbeitsschritt: Kabelvorbereitung

- Kabel abisolieren
- Geflechschirm kürzen/vorbereiten
- Kabeldurchmesser 6–10 mm
- AWG 26–22



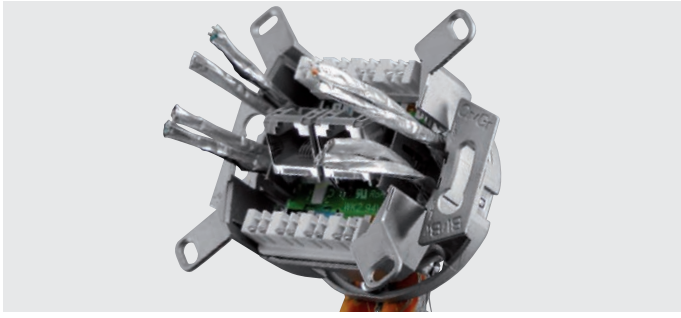
2. Arbeitsschritt: Kabelzuführung

- Kabelzuführung oben/unten wählen (hier unten)
- Kabel auf Viertelkreis biegen und zuführen
- Zuführungsposition ggf. anpassen (+/- 30°)
- Schraube fixieren



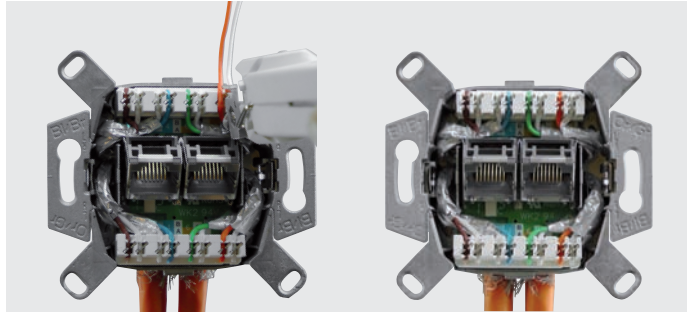
3. Arbeitsschritt: Vorsortierung

- Adernpaare sortieren
- obere Kennzeichnung an den Stegen beachten!



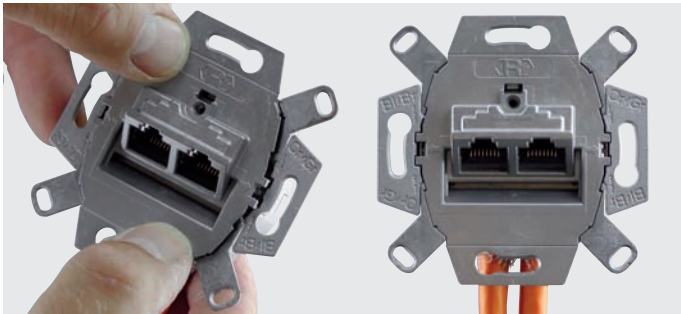
4. Arbeitsschritt: Anschluss-Baugruppe

- Anschluss-Baugruppe aufsetzen
- Adernpaare seitlich durchführen (mit Schirm)
- Buchsen zeigen immer nach unten
- Baugruppe aufrasten (zusammendrücken)



5. Arbeitsschritt: Adern auflegen

- Folienschirme soweit wie möglich mitführen
- Verdrillung soweit wie möglich beibehalten
- von der Mitte nach außen auflegen



6. Arbeitsschritt: Verschließen

- Deckel von vorn aufrasten

– FERTIG –



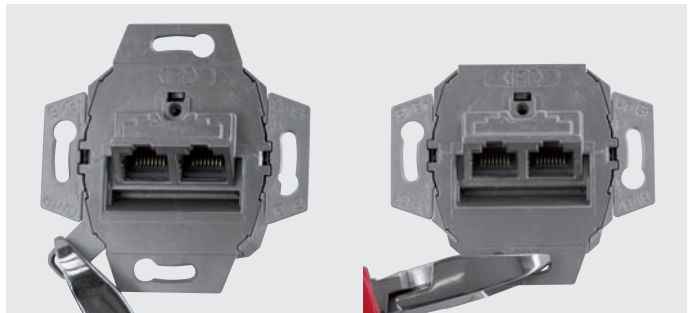
Bei Bedarf: Demontage

- Laschen rechts/links entrasten
- Deckel abnehmen



Bei Bedarf: Erdung

- mittels 6,3-mm-Flachsteckverbinder auf der Rückseite



Bei Bedarf: Umbau auf Stegversion

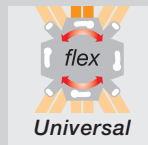
- nicht benötigte Befestigungspunkte abbrechen

Übersicht Kompaktkomponenten Cat.5e und Cat.6A iso

Kompakte Anschlusskomponenten Cat.5e und Cat.6A iso



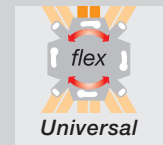
Cat.5e



Cat.5e-Anschlussdosen für anwendungsneutrale Netzwerke



Cat.6A iso



Cat.6A-iso-Anschlussdosen für anwendungsneutrale Netzwerke



	Up	Up rw*
1-fach	135 102 030	135 112 030
2-fach	135 102 070	135 112 070

	Up	Up rw*
1-fach	136 102 030	136 112 030
2-fach	136 102 070	136 112 070

* rw = reinweiß

* rw = reinweiß



	Up 0
1-fach	135 104 030
2-fach	135 104 070

	Up 0
1-fach	136 104 030
2-fach	136 104 070



Stegversion: über abbrechbare Tragringe der Up-0-Ausführung



Up 0 S

Patchpanel, für anwendungsneutrale Netzwerke (24 Ports), Einschubtechnik- oder basic-Ausführung

	PP-24/1
Einschubtechnik	235 101 00
basic	235 101 10

	PP-24/1
basic	236 101 10



Beschriftungsträger für alle Patchpanel

235 100 01

RUTENBECK

Wilhelm Rutenbeck
GmbH & Co. KG

Niederwirth 1-10
58579 Schalksmühle
Telefon (0 23 55) 82-0
Telefax (0 23 55) 82-105

www.rutenbeck.de
mail@rutenbeck.de

Bei technischen Fragen:
Rutenbeck Servicecenter
Hotline (03 69 25) 9 00 90
Telefax (03 69 25) 9 00 92
hotline@rutenbeck.de